

# WINPASS 5000 & WINPASS 5000 PREMIUM

Datenblatt



## SOFTWARE FÜR SYNOR 5000 KABELTESTER

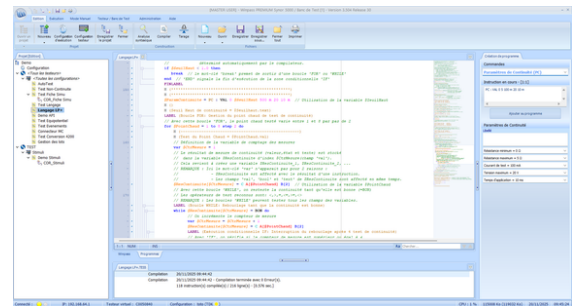
WINPASS-5000 und WINPASS-5000 Premium sind Softwarelösungen für SYNOR 5000 Tester und bieten eine vollständig automatisierte Testlösung für Kabelbäume, Verdrahtungen, Backplanes, Steckverbinder und elektronische Leiterplatten.

- WINPASS-5000 deckt die meisten Standardtests für Kabel und Kabelbäume ab.
- WINPASS-5000 Premium bietet zusätzliche Funktionen:
  - Variablenverwaltung
  - Erstellung benutzerdefinierter Testoberflächen
  - Vollständige Anpassung von Programmen und Berichten

Beide Versionen können verschiedene Mess- und Prüfgeräte steuern (Multimeter, Rekorder, Netzteile ...) und ermöglichen so eine vollständige Integration von Tests und Messungen auf einem einzigen SYNOR-Prüfstand. SEFELEC bietet außerdem Schulungen für diese Tools an.

### HAUPTVORTEILE

- **Vollständige Testautomatisierung** mit nur einer Software
- **Zentralisierung von Daten und Testergebnissen**
- **Mehrere Kommunikationsschnittstellen:** Ethernet, RS232, IEEE488-2
- **Qualität und Konformität:** Tests gemäß Fertigungsprozessen
- **Konfigurierbare Rückverfolgbarkeit** von Daten und Ergebnissen
- **Anpassbare Berichte** in Word-, PDF-, Excel-, HTML-, CSV-Formaten
- **Benutzerrechteverwaltung** (Bediener, Supervisor, Administrator)
- **Vereinfachte Oberfläche** für die Produktion
- **Konfigurierbare Bedienerinteraktionen** (Dialogfelder)
- **Mehrsprachige Software**
- **Updates in den Lizenzen enthalten**
- **Einfache Wartung** dank Selbsttest- und Diagnosefunktionen



## ADDITIONAL TEST & MEASUREMENT INSTRUMENTS POWERED BY WINPASS-5000

WINPASS-5000 and WINPASS-5000 Premium are EATON software solutions dedicated to SYNOR 5000 testers.

<b>SEFELEC</b>	Ranges 5X, MG, XS, 1500M, MGR10 RMG12&15, EXS3200, Scanner 64-SC	<b>KIKUSUI</b>	DC & AC Voltage Generators: PCR500M, PCR1000M, PCR2000M
<b>KEYSIGHT</b>	Multimeters 34461A, RLC Bridge 4263B / Power Supplies 6632B; 6612C; 6643A	<b>ADLINK</b>	Cards I/O PCI7250, PCI7251
<b>KEITHLEY</b>	2400 Series SourceMeters (Models: 2400, 2401, 2410, 2420, 2425, 2430, 2440, 2450, 2601, 2611) with Rear Connection DMM 6500	<b>SEFRAM</b>	Analog Recorders DAS600, DAS800
<b>WAYNE-KERR</b>	4300 & 6500 Series RLC Bridges	<b>ALIMENTATIONS</b>	<ul style="list-style-type: none"> <li>• TDK-LAMBDA : Serie GEN &amp; GEN-PLUS</li> <li>• GW INSTEK : APS7000</li> <li>• ITECH : IT 7300</li> <li>• AIM-TTI : PL0068 / PL155 / PL303 / PL601</li> </ul>



## WINPASS 5000

WINPASS 5000  
PREMIUM

## ALLGEMEINE FUNKTIONEN

Licences	Benutzerkonten	5	Illimité
Updates	Zugriff auf alle Updates (Winpass & Firmware)		
Sprachen	Verfügbar in FR/EN/DE/CN/RU/KO		
Steuerung SYNOR 5000	Modelle P/H/D/R/C		
Win Automate	Steuerung durch externe Anwendung		
Vereinfachte HMI	Übersichtliches Ausführungsfenster (Produktions-/Bedienermodus)		

## BERICHTE &amp; SCHNITTSTELLEN

4200-5000 Gateway	Übertragung von Testprogrammen aus Winpass-4200		
Winpass Report	Vorkonfigurierte Berichtsformate (RTF, PDF, XLS)		
Benutzerdefinierte Berichte	Formate nach Benutzerwunsch oder dynamisch (TXT, PDF, XLS, HTML, DOC)		
Win Report	Tool zur Erstellung dynamischer Testberichte		
Win PV	Tool zur Zusammenfassung mehrerer Berichte		
Win Transfert	Überträgt Excel-Dateien in Testsequenzen		

## TESTPROGRAMM-FUNKTIONEN

Dialogfelder	Klassisch (Winpass-4200)		
	Erweitert (Dropdown-Listen, Kontrollkästchen)		
Virtueller Modus	Entwicklung von Programmen ohne angeschlossenen Tester		
Barcode-Leser	Verwaltung und Verarbeitung von Barcodes und Peripheriegeräten		
Variablenverwaltung	Erweiterte Programmierung, Erstellung und Nutzung von Variablendateien		
Schleifenverwaltung	Testschleifen, bedingte Tests		
Ergebnisanalyse	Verarbeitung und Analyse innerhalb einer Testsequenz		
Tester-Schnittstelle	Editor für Oberflächen und Erstellung von Äquivalenztabelle		

## WINPASS 5000 Schulungen

Wir bieten Schulungen an, um Sie bei der Nutzung der SYNOR-Tester und der Entwicklung von WINPASS-5000.

Programmen zu unterstützen. Schulungen können durchgeführt werden: Remote, In unseren Räumlichkeiten, Bei Ihnen vor Ort

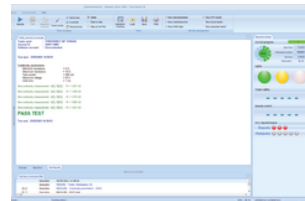
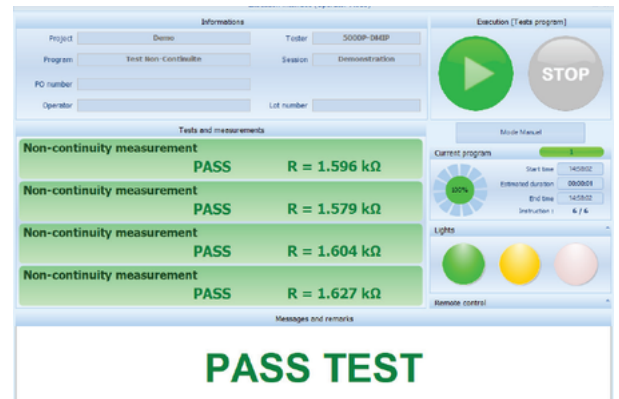
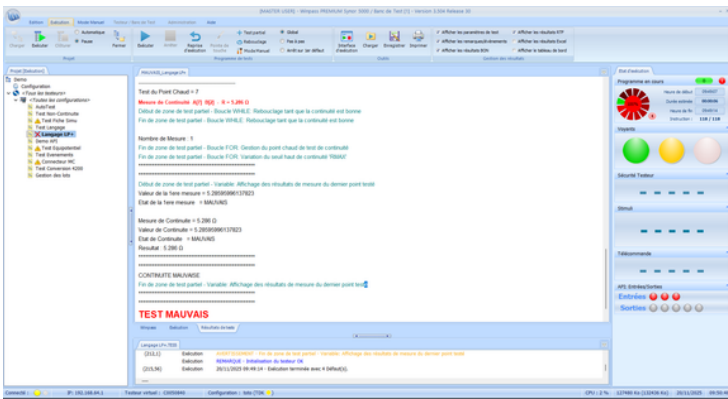
Mindestkonfiguration für WINPASS 5000 / Premium:

- Windows 7 (64-Bit) | 4 GB RAM | i5-Prozessor | Full-HD-Bildschirm (1920x1680) | Ethernet- + USB-Anschlüsse
- OS-Kompatibilität: Windows 7, 10 und 11

Schulungsinhalte angepasst an Ihre Bedürfnisse:

- Erstellung eines Projekts und eines Testprogramms
- Übertragung bestehender Programme
- Anpassung von Berichten
- Benutzersicherheit (Arbeiten mit Hochspannung)
- Wartung des Testers

Unser Vertriebsteam berät Sie gerne bei der Auswahl der passenden Schulung.



## Entdecken Sie unsere Produktpalette:



**SYNOR KABELTESTER**

- Von 8 bis 140.000 Testpunkten
- Durchgangprüfung messung in 2- und 4-Draht bis zu 10A
- Isolation bis zu 5kV DC
- Spannungsfestigkeit bis zu 4kV AC und 5.5kV DC
- Konfiguration: im Schrank oder in kompakter, mobiler oder entfernter Box



**UMSCHALTMATRIX 64-SC**

- 8 bis 512 Kanäle
- Maximale Spannung 5kVAC 500VA und 6kVDC
- Isolationsmessung bis zu 200GΩ bei 1kVDC
- Durchgangprüfung bis zu 32A AC max.
- Konform mit IEC 61010-2-034



**SEFELEC 5X**

- Durchschlagsfestigkeit 5 kVAC und 6 kVDC mit einer Leistung von 50 oder 500VA
- Isolationsmessung bei 1kVDC für Messungen bis zu 2 TΩ
- Durchgangprüfung bei 32A oder 50AAC