

WINPASS MX

Fiche Technique

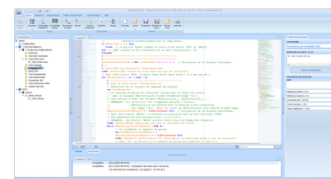


LOGICIEL DÉDIÉ AUX APPAREILS DE MESURES ÉLECTRIQUES

LES AVANTAGES DU LOGICIEL WINPASS MX

- **Automatisation et traçabilité des tests**
- **Protection des matériels** via programmes sécurisés
- **Pilotage multi-protocoles** (RS232, IEEE488, Ethernet)
- **Exportation et personnalisation des rapports** et résultats (Word, PDF, Excel, HTML, XML, RVF)
- Gestion par projet + reprise des tests en défaut
- Un seul logiciel pour appareils de mesures et testeurs
- **Interface opérateur simple**
- **Traçabilité complète** avec horodatage
- **Assistance et formation** à distance pour prise en main du logiciel
- Logiciel **multilingue** : **FR, EN, DE, ES, CN, RU, KO...**
- **Mises à jour incluses** avec les licences
- **Maintenance facilitée** grâce aux fonctions d'autotest et de diagnostic

Basé sur la même architecture et présentation que le logiciel WINPASS 5000 (pilotant notre gamme de testeur Synor5000), le logiciel WINPASS MX pilote la plupart des appareils de mesures commercialisés par Sefelec, et fonctionne sous Windows XP, Windows 7 et Windows 10 (32 & 64 Bits)



APPAREILS DE MESURE PILOTÉS PAR WINPASS MX

SEFELEC	Gammes 5X, MG, XS, 1500M, MGR10 RMG12&15, EXS3200, Scanner Externe 64-SC, Série SE, Série M1501	KIKUSUI	Générateur tensions continue & alternative PCR500M, PCR1000M, PCR2000M
AGILENT	<ul style="list-style-type: none">• Multimètre AG34401A (RS232, GPIB-IEEE488.2)• Pont RLC AG4263B (GPIB-IEEE488.2)• Alimentation AG6632B (RS232, GPIB-IEEE488.2)• Alimentation AG6612C (RS232)• Alimentation AG6643A (RS232, GPIB-IEEE488.2)	ADLINK	Carte I/O PCI7250, PCI7251
KEITHLEY	SourceMeters de la série 2400 : 2400, 2401, 2410, 2420, 2425, 2430, 2440, 2450, 2601, 2611	SEFRAM	Enregistreurs analogiques DAS600, DAS800
WAYNE-KERR	Ponts RLC séries 4300	TDK-LAMBDA	Alimentations Série GEN et GEN-PLUS

CONFIGURATION MINIMALE DU PC POUR UTILISATION DU LOGICIEL

- Windows XP Service pack 3 ou Windows 7 (32 ou 64 bits) ou Windows 10 (32 ou 64 bits)
- 2Go de RAM (4Go idéalement)
- Processeur I3 ou équivalent (I5 idéalement)
- Configuration vidéo : 32 Bits, 60 Hertz, résolution de l'écran 1280x1024
- Un port Ethernet, RS232, IEEE488 en fonction des appareils à piloter
- Un lecteur DVD, pour l'installation du logiciel